



VOYAGE COOPÉRATEURS

au départ de LA ROCHELLE

en partenariat avec
visages
du monde
AGENCE DE VOYAGES

Croisière anniversaire

à bord du Costa Toscana

RÉSERVÉ AUX COOPÉRATEURS

PRIX PAR ADULTE
À PARTIR DE
1520€*

Du 26 mai au 2 juin 2024



J 1

DIMANCHE 26 MAI

LA ROCHELLE - MARSEILLE

En autocar Grand Tourisme
Départ du bateau à 17h

J 2

LUNDI 27 MAI

ESCALE À BARCELONE
de 7h à 19h

J 3

MARDI 28 MAI

ESCALE À IBIZA
de 8h à 18h

J 4

MERCREDI 29 MAI

NAVIGATION EN MER

J 5

JEUDI 30 MAI

ESCALE À PALERME
de 8h à 16h

J 6

VENDREDI 31 MAI

ESCALE À CIVITAVECCHIA
de 8h30 à 19h

J 7

SAMEDI 1^{ER} JUIN

ESCALE À SAVONE
de 8h30 à 18h

J 8

DIMANCHE 2 JUIN

MARSEILLE - LA ROCHELLE

Arrivée du bateau à Marseille à 8h30

CE PRIX COMPREND : (Base de 40 personnes minimum)

L'accompagnement Visages du Monde sur la durée complète du voyage
Le transport en autocar Grand Tourisme depuis LA ROCHELLE jusqu'à MARSEILLE aller et retour
Les repas sur la route à savoir : le petit déjeuner J1 /le déjeuner J8/ le diner J8
La croisière à bord du Costa Toscana pour 7 nuits selon la catégorie de cabine choisie
La pension complète à bord du déjeuner à bord du 1er jour au petit déjeuner du 8ème jour
Les grands spectacles au théâtre, les animations, activités à bord et l'accès aux équipements du navire n'indiquant pas de supplément (piscine, chaises longues, centre de remise en forme, vasques à hydromassage, sauna, bibliothèque...)
Les services de porteurs de bagages dans les ports d'embarquement et de débarquement
Les taxes portuaires
Les frais de séjour à bord (11 € par jour et par personne) obligatoires

Les instants de partage « anniversaire Visages du Monde »

Le pack 5 excursions pour l'ensemble du groupe
Le forfait boissons à volonté « My Drinks » pendant la croisière
L'assurance multirisque premium avec extension pandémie, assistance rapatriement, annulation, bagages et interruption de séjour : + 75 € par personne offerte et donc incluse si versement acompte de 200 € par personne avant le 30 juin 2023
Un carnet de voyage par couple ou personne seule
Les pourboires au conducteur durant les transferts aller et retour

CE PRIX NE COMPREND PAS :

Les dépenses personnelles et les extras en tout genre
Toute prestation non mentionnée dans la rubrique « le prix comprend »

* Tarif applicable pour les personnes sociétaires Coop Atlantique. Prix calculé sur la base de 40 participants minimum.



La coopérative qui appartient à ses clients



www.coop-atlantique.fr

DANS LA LIMITE DES PLACES DISPONIBLES
INSCRIVEZ-VOUS AVANT LE 30 JUIN 2023 AUPRÈS DE
VOTRE DÉLÉGUÉ COOP ATLANTIQUE JEAN-MARIE GAILLARD
jemaber@wanadoo.fr / 06 87 85 88 84

Votre logement cabine

Le COSTA TOSCANA

Votre croisière sur le Costa Toscana, le nouveau fleuron de la flotte Costa, vous laissera des souvenirs inoubliables. Des spectacles avec des artistes internationaux, des piscines avec toboggans et des jeux d'eau adaptés à tous les âges, un spa et une salle de sport de dernière génération et bien plus encore vous attendent. Le Costa Toscana est également synonyme d'excellente gastronomie, avec la plus grande variété de restaurants de cuisine italienne et internationale de la flotte.



Le Costa Toscana en quelques chiffres :

- Année de Construction : 2022
- Largeur : 42 m.
- Longueur : 337 m.
- Tonnage : 180000 tn.
- Vitesse de Navigation : 17 noeuds
- Capacité de Passagers : 6600
- Membres d'équipage : 1682
- N° de Ponts : 17
- N° de Cabines : 2612



Les activités et installations à bord :

- Bars et Salons
- Restaurants
- Cinéma
- Bibliothèque
- Spa
- Accès Internet
- Salle d'expo
- Casino
- Boutiques
- Théâtre
- Salle de jeux
- Blanchisserie
- Salon de beauté
- Discothèque
- Piscines
- Basket-ball
- Minigolf
- Salle de Fitness

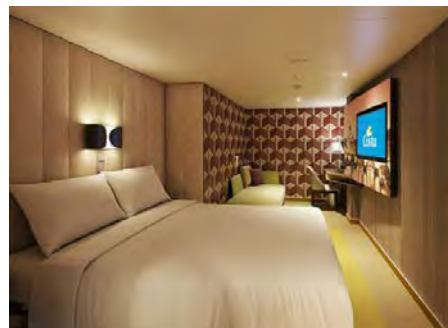
La CABINE

Toutes les cabines sont équipées d'une salle de bain privée avec douche et wc, air conditionné avec réglage individuel, TV, téléphone par satellite (payant) et téléphone direct pour la communication interne (gratuit), coffre-fort (gratuit), sèche-cheveux et minibar (payant, sauf dans la formule « my drinks plus »). *Photos non contractuelles, l'agencement et la décoration peuvent différer d'une cabine à l'autre.*

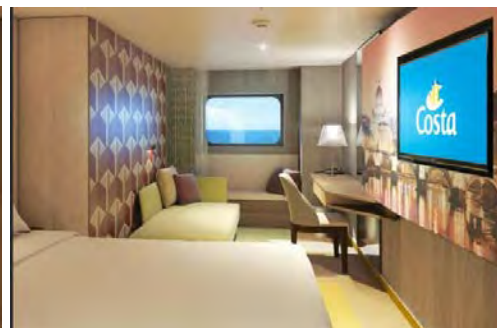
TARIFS :

EN CABINE INTERIEURE	EN CABINE EXTERIEURE	EN CABINE BALCON	SUPPLEMENT CABINE INDIVIDUELLE
1520 €	1620 €	1740 €	500 €

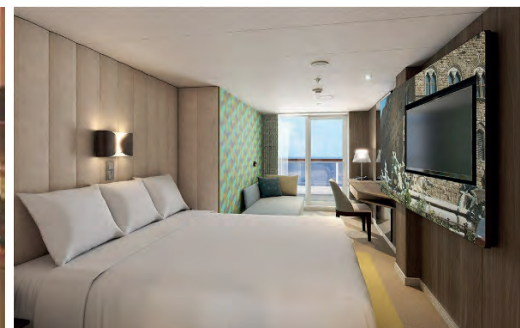
Cabine intérieure



Cabine vue Mer



Cabine Balcon vue Mer





VOYAGE COOPÉRATEURS

Croisière anniversaire

Votre pack 5 excursions (incluses)

Profitez d'un séjour dépaysant agrémenté d'agréables visites. À travers cette croisière, découvrez des villages tout blancs ou colorés construits sur des rochers et des rivages côtiers. Marchés, villages, recettes anciennes, traditions séculaires, des histoires de culture et de civilisation et un patrimoine artistique d'une richesse extraordinaire.

Dimanche 26 mai : Départ en direction de MARSEILLE

Départ matinal du parking d'Hyper U Beaulieu La Rochelle en autocar Grand Tourisme + Petit déjeuner. Embarquement à Marseille, départ du bateau à 17h00 et déjeuner à bord.



Lundi 27 mai : ESCALE À BARCELONE

(durée 4h)

Découvrez les chefs-d'œuvre d'Antoni Gaudí : **La Casa Batllò** inspirée d'un dragon, **la Casa Milà**, qui rappelle une montagne et l'emblématique **Sagrada Família** (entrée non incluse). Ensuite, promenez-vous dans **le Barrio Gótico**, jusqu'à vous trouver sous les saintes et les gargouilles de **la Cathédrale**. Votre guide vous amènera tout de suite à **Passeig de Gràcia**, l'avenue bordée d'arbres qui relie trois de ses chefs-d'œuvre déclarés Patrimoine Mondial de l'UNESCO.

Mardi 28 mai : ESCALE À IBIZA (durée 4h)

Nous commençons notre excursion en nous dirigeant vers l'ouest de l'île, qui nous offre un nombre infini de spots pour prendre nos photos. Nous arrivons en effet à **Las Salinas**, un endroit magique où les nuances du ciel se reflètent dans les marais salants. Notre prochain arrêt est **Es Vedrá**, foyer de sirènes légendaires et de nymphes marines pour certains, fragment de la mythique cité sous-marine de l'Atlantide pour d'autres. Notre dernière destination avec son sable fin nacré et ses eaux turquoise, **Cala Comte** nous offre un paysage idyllique, qui en fait l'une des plages préférées des touristes et des locaux, où nous attend une pause bien méritée, idéale pour se détendre ou piquer une tête.



Mercredi 28 mai : NAVIGATION EN MER

Profitez de la vie à bord : tout est pensé pour vous divertir, vous détendre et vous faire essayer de nouvelles choses du matin au soir.

Jedi 29 mai : ESCALE À PALERME (durée 3h30)

Votre voyage commence sur **le Monte Pellegrino**, à partir du Sanctuaire de **Santa Rosalia** : la « Santuzza », comme l'appellent affectueusement les palermitains. La place est équipée de bains accessibles.

Faites quelques photos souvenir depuis le promontoire : d'un côté **le Golfe de Mondello** et **l'Île des Femmes**, de l'autre celui de Palerme jusqu'à **Bagheria et Cefalù**. On poursuit jusqu'à la plage de Mondello, la plus aimée des palermitains, pour ensuite retourner en direction de la ville à travers le Parc de la Favorite. Un autre arrêt photographique vous attend **Place Verdi**, où vous verrez le Théâtre Massimo. Pour finir en beauté, vous irez de **la Place de l'Indépendance**, en passant devant **le Palais Royal**, au Front de mer du **Foro Italico**, avec ses palais historiques, le parc et **la Porte Felice**.



Vendredi 30 mai : ESCALE À ROME (durée 9h)

Visite du centre-ville en toute autonomie. Quand vous arrivez **Place Saint Pierre** : suivez les conseils de votre accompagnateur local et partez à l'aventure comme vous le souhaitez. Déjeuner libre. Promenade jusqu'à l'autel, parmi des œuvres telles que **la Pietà de Michel-Ange** et **le Baldaquin du Bernin**, puis montez au sommet de la fameuse coupole pour prendre une photo des jardins du **Vatican**. Ne manquez pas l'illusion optique que vous réserve la colonnade du Bernin ! Restez dans les parages pour **le Château Saint-Ange** et tous ses miracles ou changez de quartier pour d'autres prodiges : **le Panthéon**, **la Fontaine de Trevi** et **la Bouche de la Vérité**. Portez des vêtements adaptés aux lieux de culte que vous allez visiter.



Samedi 1^{er} juin : ESCALE À SAVONE (durée 4h)

Dans une excursion unique vous visiterez deux des villages les plus beaux d'Italie : **Finalborgo** et **Noli**. En vous promenant dans les ruelles de leurs centres médiévaux, vous aurez l'impression de faire un voyage en remontant le temps. Des forteresses imposantes, des palais de la Renaissance, des basiliques baroques et des tours nobiliaires vous attendent.



Dimanche 2 juin : Départ en direction de LA ROCHELLE

Arrivée du bateau à Marseille à 8h30 et départ pour La Rochelle en autocar Grand Tourisme + Déjeuner et dîner