

# AVANTAGES PARTENAIRES

Haute-Vienne - 87

Pas le temps de me lire ?  
SCANNEZ-MOI !



Repérez les partenaires  
proches de chez vous



Présentez votre carte  
coopérateur



La coopérative qui appartient à ses clients



[www.coop-atlantique.fr](http://www.coop-atlantique.fr)

## VOUS AUSSI, VOUS VOULEZ DEVENIR COOPÉRATEUR ?

Plus d'infos à l'accueil de votre magasin ou sur [www.coop-atlantique.fr](http://www.coop-atlantique.fr)



# POUR BÉNÉFICIER DE CES AVANTAGES ET REMISES...

## DEVENEZ COOPÉRATEUR !



Rendez-vous à l'accueil de votre magasin  
ou sur [www.coop-atlantique.fr](http://www.coop-atlantique.fr)

### DES QUESTIONS SUR LES PARTENAIRES ET LES OFFRES ?

Contactez le service vie coopérative !  
[vicoop@coop-atlantique.fr](mailto:vicoop@coop-atlantique.fr)  
05 46 97 40 14

### DES QUESTIONS SUR LA CARTE SOCIÉTAIRE ?

Contactez le service sociétaires !  
[societaires@coop-atlantique.fr](mailto:societaires@coop-atlantique.fr)  
05 46 97 43 53

Retrouvez tous nos partenaires classés par catégories puis  
par codes postaux et enfin par noms !



# Alimentation



▪ 87000



## LÉONIDAS

Chocolaterie confiserie  
13 place Saint-Michel  
87000 LIMOGES  
05 55 34 41 05

**15%** de remise immédiate.  
Hors promotions en cours

▪ 87200

*Au Pain d'Honoré*

## AU PAIN D'HONORÉ

Boulangerie, Pâtisserie, Salon de Thé et Sandwicherie  
Avenue Oradour sur Glane  
87200 SAINT-JUNIEN  
05 19 71 06 88 - [www.au-pain-honore.fr](http://www.au-pain-honore.fr)

**5%** de remise immédiate sur le snacking sur place ou à emporter tous les jours.



## CAVE LA MARGALAISE

Caviste  
8 rue Renan  
87200 SAINT-JUNIEN  
05 55 02 63 65 – [www.cavelamargalaise.wixsite.com](http://www.cavelamargalaise.wixsite.com)

**5%** de remise immédiate à partir de 50€ d'achats. Hors promotions



## COMPTOIR DES VIGNES

Caviste  
5 avenue Nelson Mandela  
87200 SAINT-JUNIEN  
05 55 50 20 20 – [www.stjunien.comptoirdesvignes.fr](http://www.stjunien.comptoirdesvignes.fr)

**5%** de remise immédiate sur l'ensemble du magasin  
**10%** de remise immédiate sur les caves à vins « La Sommelière »  
Hors promotions en cours



## LA MAISON DE FLEURANCE

Epicerie BIO  
10 rue Gabriel Péri  
87200 SAINT-JUNIEN  
05 55 02 35 81

**5%** de remise immédiate sur tout le magasin. Hors promotions en cours.



# Auto-Moto-Vélo



▪ 87200



## AUTO ECOLE JUNIEN

Auto-École  
29 AVENUE HENRI BARBUSSE  
87200 SAINT-JUNIEN  
05 55 14 61 54 - @ AUTO MOTO ECOLE JUNIEN

**50€** de remise immédiate sur le Permis B

**50€** de remise immédiate sur le forfait 20h B78  
Moto et Remorque

**20€** de remise immédiate sur l'attestation 125  
et B96 Remorque  
Offre non cumulable avec d'autres permis en cours.



**RENAULT  
SAINT-JUNIEN**

## RENAULT SAINT-JUNIEN AUTOMOBILES

Vente de voitures neuves et occasions  
Atelier de réparation toutes marques et carrosserie  
30 avenue d'Oradour-sur-Glane  
87200 SAINT-JUNIEN  
05 55 02 38 37 - [www.faurie.fr](http://www.faurie.fr)

**15%** de remise immédiate sur les forfaits  
révisions. Hors promotion en cours.



## SECURITEST

Contrôle technique automobile  
8 rue Auguste Merle, 87200 SAINT-JUNIEN  
05 55 77 29 19  
[www.controle-technique-st-junien-securitest.fr](http://www.controle-technique-st-junien-securitest.fr)

**10%** de remise immédiate sur le contrôle  
technique.  
Offre non cumulable avec autres remises ou  
promotions.

▪ 87220



## NORISKO

Contrôle technique automobile  
Z.I du Ponteix  
87220 FEYTIAT  
05 55 06 24 42 - [www.dekra-norisko.fr](http://www.dekra-norisko.fr)

Contrôle technique à **55€**  
Contre-visite **offerte**

▪ 87230



## AUTOVISION

Contrôle technique automobile  
ZI Fontanille  
87230 CHÂLUS  
05 55 78 45 96 - [www.controle-technique-chalus.fr](http://www.controle-technique-chalus.fr)

**6€** de remise immédiate sur le montant du  
Contrôle technique.



## EUROTYRE

Spécialiste du pneu, de l'entretien et réparation  
automobile  
ZI Fontanille  
87230 CHÂLUS  
05 55 10 09 54 - [www.chalus-pneus.eurotyre.fr](http://www.chalus-pneus.eurotyre.fr)



Bénéficiez de remise immédiate :  
**30%** sur les Forfaits vidange  
**50%** sur la filtration (Tarif Knecht)  
**40%** sur les disques/plaquettes de frein (Tarif ATE)  
**35%** sur le kit freins AR (Tarif ATE)  
**35%** sur les trains roulants (Tarif MOOG)  
**40%** sur les kits de distribution (Tarif Contitech)  
**30%** sur les pompes à eau (Tarif Delphi)  
**30%** sur les kits embrayage (Tarif Sachs)  
**45%** sur les amortisseurs (Tarif Record)  
**40%** sur les alternateurs/démarrateurs (Tarif Dasilva)  
**20%** sur la géométrie et en plus,  
**6€** le forfait pneus montage/valve/équilibre :  
réduction cumulables avec les promotions toute l'année  
+ 1 Pré-Contrôle technique **OFFERT**.



# Auto-Moto-Vélo



▪ 87230



## LA VOIE VERTE DES HAUTS DE TARDOIRE

Location de vélos  
Mairie, 1 place des Fontaines  
87230 CHAMPSAC  
06 26 18 99 23  
[www.voieverte-enlimousin.com](http://www.voieverte-enlimousin.com)

Location de vélos d'avril à octobre pour 2H00

- Vélo enfant : **4€** au lieu de 6€
- Vélo adulte : **7€** au lieu de 9€
- Vélo électrique : **9€** au lieu de 12€
- Tandem : **12€** au lieu de 15€
- Quattrocycle 4 places : **30€** au lieu de 40€
- Vélo pousseur pour personne en situation de handicap : **15€** au lieu de 20€



## RENAULT

Contrôle technique automobile  
ZI Fontanille  
87230 CHÂLUS  
05 55 78 41 14

**5%** de remise immédiate sur toutes les prestations et services

▪ 87240



## RENAULT / DACIA

Maintenance automobiles + Vente véhicule neuf / d'occasion  
2 RUE GUSTAVE EIFFEL - 87240 AMBAZAC  
05 55 35 23 84 - [www.ambazacautomobiles.fr](http://www.ambazacautomobiles.fr)

**5%** de remise immédiate sur votre facture.

▪ 87280



## RAPID PARE BRISE

Réparation ou remplacement vitrage  
26 avenue Louis de Broglie  
87280 LIMOGES  
05 55 57 54 57 - [www.rapidparebrise-limoges.fr](http://www.rapidparebrise-limoges.fr)

**1** paire de balai d'essuie-glace **offert** en complément de notre offre commerciale.

▪ 87350



## AUTO CONTROL

Contrôle technique automobile  
10 avenue du Président Carnot  
87350 PANAZOL  
05 55 06 06 06 - [www.dekra-norisko.fr](http://www.dekra-norisko.fr)

Contrôle technique à **55€**  
Contre-visite **offerte**

▪ 87700



## AUTOSUR

Contrôle technique automobile  
ZAC de Grand Rieux  
87700 AIXE-SUR-VIENNE  
05 55 58 81 05 - [www.autosur-aixe-sur-vienne.fr](http://www.autosur-aixe-sur-vienne.fr)

**5€** de remise immédiate pour un contrôle technique de votre véhicule dans le centre d'Aixe-sur-Vienne.





# Auto-Moto-Vélo



- Partenaires valables sur l'ensemble du réseau



**RÉGION  
ATLANTIQUE**

## EUROPCAR ATLANTIQUE

Location de véhicules courte durée

Offre exclusivement\* WEB sur le site internet:  
**[www.europcar-atlantique.fr](http://www.europcar-atlantique.fr)** avec le  
**code promo\*\* spécial coopérateur.**

\* Offre réservée aux coopérateurs de plus de 21 ans détenteur du permis B depuis plus d'un an, sur le périmètre Europcar Atlantique couvrant les départements 16/17/44/79/85/86, à l'exclusion des villes de Châtellerauld et de Thouars. Remise accordées sur les tarifs en vigueur au moment du de la réservation et sur présentation de la carte coopérateur le jour du départ.

**5%** de remise immédiate pour toute location de véhicules courte durée.

\*\*Demandez votre code promo sur **[www.coop-atlantique.fr](http://www.coop-atlantique.fr)** / rubrique «être coopérateur», « les avantages et services », « code promo ».



## ECF CERCA - CENTRE ATLANTIQUE

Auto-école

**Offres réservées** aux coopérateurs de Coop atlantique mais aussi à leur conjoint(e) et enfant(s), valables **dans les agences ECF** des départements **16-17-19-23-37-79-85-86-87**. Remises non cumulables avec d'autres offres commerciales.

**Demandez le flyer partenaire à présenter à [viecoop@coop-atlantique.fr](mailto:viecoop@coop-atlantique.fr)**

Bénéficiez de :

- **Permis AM** (ex BSR) : **10€** de remise sur le tarif catalogue
- **Permis A1 ou A2** (moto) : **1 heure découverte offerte + casque et gants offerts**
- **Passerelles B** vers A1 ou A2 vers A : **10%** sur tarif catalogue
- **Permis B** (B, AAC, Conduite Supervisée) : **100 €\* sur tarif catalogue**
- **Permis bateau** (fluvial ou côtier) : **10%** sur tarif catalogue
- **Permis remorque** (B96) : **10%** sur tarif catalogue

\*La remise des 100€ correspond à 50€ offerts au titre de l'évaluation initiale puis, si inscription, de 50€ de remises sur la facture.



■ 87200

# Bars



## LA BOURSE

Bar-Brasserie, Restaurant  
2 place Lénine  
87200 SAINT-JUNIEN  
05 55 02 72 47

1 kir **offert** pour tout repas acheté



# Beauté



Remise sur présentation  
de la carte coopérateur

▪ 87000



## ARSÈNE VALÈRE

Institut de beauté  
27 rue François Perrin  
87000 LIMOGES  
05 55 34 36 59 - [www.institutarsenevalere.sitew.fr](http://www.institutarsenevalere.sitew.fr)

**10%** de remise immédiate sur le soin visage anti-âge et sur le modelage du corps relaxant.



## FANTASIA BEAUTÉ

Institut de beauté  
14 rue de Belfort  
87000 LIMOGES  
05 87 75 45 71 - [www.fantasiabeaute-limoges.com](http://www.fantasiabeaute-limoges.com)

**15%** de remise immédiate.  
Hors épilation, microblading et hors promotions.



## FANTASIA NAILS

Salon de manucure  
14 rue de Belfort  
87000 LIMOGES  
05 55 05 97 90 - [www.fantasiannails-limoges.com](http://www.fantasiannails-limoges.com)

**15%** de remise immédiate.  
Hors promotions en cours.



## INSTITUT DOUX SENS

Institut de beauté  
14 rue Georges Briquet, CC de Cognac  
87000 LIMOGES  
05 55 56 57 58 - <http://www.douxsens.fr>

**15%** de remise immédiate sur les soins visages et corps.  
Hors tarifs abonnés et promotions en cours

▪ 87100



## BENOW

Coiffure et Beauté  
14 rue Georges Briquet  
87100 LIMOGES  
05 55 02 20 73 - [www.benow.fr](http://www.benow.fr)

**15%** de remise immédiate sur toutes les prestations du salon.  
Hors offres promotionnelles et soldes.

▪ 87200



## ATELIER BEAUTÉ ONGLERIE

Onglerie  
2 place Auguste Roche  
87200 SAINT-JUNIEN  
09 81 23 61 51

**5%** de remise immédiate sur toutes les prestations.  
Hors promotions en cours.



## BEAUTY SUCESS

Parfumerie et produits de beauté  
Cc Hyper U, Avenue Nelson Mandela  
87200 SAINT-JUNIEN  
05 55 50 16 56 – [www.beautysuccess.fr](http://www.beautysuccess.fr)

**10€** de remise des 60€ d'achats. Offre non cumulable, valable uniquement dans le Beauty-Success de Saint-Junien sur présentation de la carte fidélité et coopérateur. Hors produits pastillés ou déjà remisés, offres du mois prestations institut et cartes cadeaux.





▪ 87200

# Beauté



Remise sur présentation  
de la carte coopérateur



## BLACK JACK TATOO

Salon de Piercing et Tatouage  
Avenue Nelson Mandela  
87200 SAINT-JUNIEN  
07 68 16 56 26 - [www.a2o-orthopedie.fr](http://www.a2o-orthopedie.fr)

**10%** de remise immédiate sur le contrat de tatouage.



## EM'NAILS

Prothésiste ongulaire  
18 Faubourg Auguste Blanqui  
87200 SAINT-JUNIEN  
06 59 85 16 96 – Em'nails

**10%** de remise immédiate sur toutes les prestations. Hors promotions en cours.



## ESTHETIC CENTER

Institut de beauté  
17 bis Avenue d'Oradour sur Glane  
87200 SAINT-JUNIEN  
05 55 90 07 23 - [www.esthetic-center.com/institut/esthetic-center-st-iunien/](http://www.esthetic-center.com/institut/esthetic-center-st-iunien/)

**10%** de remise immédiate sur toutes les prestations. Hors promotions en cours.



## LE MONDE D'EVA

Savonnerie  
130 Impasse de Fontchabier  
87200 SAINT-JUNIEN  
06 56 86 76 58 - [www.lemondedeva.fr](http://www.lemondedeva.fr)

**10%** de remise immédiate sur tous les articles du magasin.  
Hors promotions en cours.



## NOCIBÉ

Parfumerie  
14/16 place Auguste Roche  
87200 SAINT-JUNIEN  
05 55 02 32 48

**20%** de remise immédiate sur tous les achats. Non cumulable.



## SAINT ALGUE

Salon de Coiffure  
C. Cial Hyper U - Avenue Nelson Mandela  
87200 SAINT-JUNIEN  
05 55 02 48 66 - [www.saint-algue.com](http://www.saint-algue.com)

**10%** de remise immédiate les prestations de service. Hors produits et promotions.



## TCHIP COIFFURE

Salon de coiffure mixte  
17 bis Avenue d'Oradour sur Glane  
87200 SAINT-JUNIEN  
05 87 07 03 50 – Facebook : tchip saint-junien

Un rituel Kérastase **offert** au bac à shampoing (shampoing spécifique + soin + massage)



# Beauté



Remise sur présentation  
de la carte coopérateur

▪ 87200



**YVES ROCHER**

## YVES ROCHER

Cosmétique et soins  
7 place Guy Mocquet  
87200 SAINT-JUNIEN  
05 55 50 75 04 - <http://yvesrocher.fr>

**10%** de remise sur les épilations.

**20%** de remise sur les soins. Hors forfait.  
Hors soldes et promotions.

▪ 87230



## SELON SONIA

Institut de beauté  
1 place de la Fontaine  
87230 CHÂLUS  
05 87 75 61 59 - [www.selon-sonia.com](http://www.selon-sonia.com)

**10%** de remise immédiate sur l'ensemble  
des soins visages, soins corps et massages.

**10%** de remise immédiate sur les produits  
cosmétiques.  
Hors promotions en cours.

▪ 87240



## CÉ' LÉA COIFFURE

Coiffure  
24 ter avenue de la Libération  
87240 AMBAZAC  
05 55 56 85 85  
Facebook : Cé Léa Coiffure/Barbier

**10%** de remise immédiate sur le **forfait homme**  
(shampooing-coupe-coiffage) à chaque visite.

**10%** de remise immédiate sur le **forfait femme**  
(shampooing-coupe-brushing) à chaque visite.  
Offre non cumulable avec d'autres promotions.

▪ 87420



## TATOUEUR P'INKOLOR

Salon de Tatouage et piercing  
18 rue Alluau  
87420 SAINT-VICTURNIEN  
07 86 71 52 44

**10%** de remise immédiate pour tout  
tatouage supérieur à 100€.

▪ 87640



## HAIR MAG COIFFURE

Coiffure  
2 rue du 11 novembre 1918  
87640 RAZÈS  
05 55 71 09 34

**5%** de remise immédiate sur les forfaits  
coupes homme et femme.

▪ 87700



## SALON MAUD

Coiffure  
8 avenue Pasteur  
87700 AIXE-SUR-VIENNE  
05 55 70 09 17

**10€** de remise immédiate sur les  
prestations femme. Hors produits en vente.

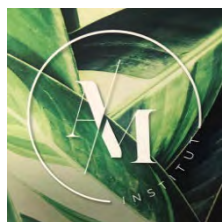


# Bien-être



Remise sur présentation  
de la carte coopérateur

▪ 87000

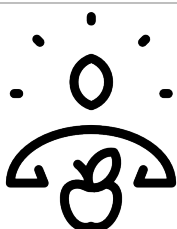


## AM INSTITUT

Centre esthétique SPA  
213 rue François Perrin  
87000 LIMOGES  
05 55 43 29 78 - [www.marie-christine-balneo.com](http://www.marie-christine-balneo.com)

**10%** de remise immédiate sur l'ensemble des soins de l'institut. Offre non cumulable avec d'autres promotions en cours.

▪ 87200



## AGNES BENATMANE

Coach Nutrition et Atelier Culinaire

87200 SAINT-JUNIEN  
06 31 72 50 09 – [www.bit.ly/33kLDMG](http://www.bit.ly/33kLDMG)

**Bilan forme**, minceur et sportif **offert**, ainsi que le suivi.

**10%** de remise immédiate sur la gamme culinaire...



## CENTRE DE YOGA ET AYURVEDA

Yoga et Ayurveda  
16 rue des Pensées  
87200 CHAILLAC SUR VIENNE  
06 72 41 55 31 - [www.nathalie-yoga.com](http://www.nathalie-yoga.com)

**2** séances de YOGA **offertes**.



## MARINETTE JACQUET

Réflexothérapie  
ESPACE LA ROCHE SANTÉ 9 ROUTE DE  
BOSMENARD 87200 SAINT BRICE SUR VIENNE  
09 86 10 14 06 – [www.reflexologique.weebly.com](http://www.reflexologique.weebly.com)

**5%** de remise sur chaque séance de réflexothérapie.

Pour un parrainage, **15%** de remise sur une séance de réflexothérapie pour le parrain et le filleul.

▪ 87340



## AU PARADIS D'OHANA

ESTHETIQUE  
31 RUE DE LA POSTE  
87340 LA JONCHERE ST MAURICE  
06 02 68 49 06 - Facebook : @Auoaradis\_D\_ohana

**10%** de remise immédiate sur les modelages d'une heure.

**10%** de remise immédiate sur le forfait rehaussement de cils + teinture. Hors promotions en cours.





# Jardins et Animaux



▪ 87100



## FLOREA

Fleuriste  
11 avenue du Général Leclerc  
87100 LIMOGES  
05 55 10 33 07 - [www.florea-limoges.fr](http://www.florea-limoges.fr)

**10%** de remise immédiate.  
Hors composition florales.

▪ 87200



## LE JARDIN DES FLEURS

FLEURISTE  
71b avenue Henri Barbusse  
87200 SAINT-JUNIEN  
05 55 32 52 18 - [www.lejardindesfleurs.com](http://www.lejardindesfleurs.com)

**10%** de remise immédiate (hors livraisons, promotions et compositions florales)

▪ 87230



## MB LATHIÈRE

Vente et réparation de matériels agricoles, motoculture, jardinage et bricolage  
RN 21, 87230 CHÂLUS  
05 55 31 81 00 - [www.lathiere-87.com](http://www.lathiere-87.com)

**5%** de remise immédiate sur tous les articles du libre-Service.  
Hors promotions en cours.

▪ 87420



## CAROLINE TOILETTAGE

Salon de toilettage chien/chat  
18 rue Alluau  
87420 SAINT-VICTURNIEN  
06 86 93 56 50

**10%** de remise immédiate sur le toilettage chien.



## AMICALE CANINE WOUAF 87

Association d'éducation Canine  
ROUTE DE LA ROCHE  
87590 SAINT JUST LE MARTEL  
06 22 99 40 66 - <http://wouaf87.fr/contact/>

**10€** de remise immédiate sur l'adhésion annuelle.



# Loisirs et Culture



▪ 87000



## PATINOIRE DE LIMOGES

Boulevard des Petites Carmes  
87000 LIMOGES  
05 55 34 13 85

**15%** de remise immédiate.

▪ 87006



## THÉÂTRE DE L'UNION

Théâtre  
20 rue des Coopérateurs  
87006 LIMOGES Cedex 1  
05 55 79 15 78 - [www.theatre-union.fr](http://www.theatre-union.fr)

Tarif spécifique à **14€** au lieu de 22€

▪ 87100



## PARC BELLEVUE

Parc d'attractions familiales  
Bellegarde  
87100 LIMOGES  
05 55 48 03 62 - [www.parc-bellevue.com](http://www.parc-bellevue.com)

**2€** de remise immédiate sur le tarif de l'entrée.

▪ 87200



## EVENEMENT'TICK

Location événementiel  
3 rue des Pins – La guérilleries  
87200 CHAILLAC-SUR-VIENNE  
05 55 03 93 29 – [www.evenementick.fr](http://www.evenementick.fr)

**10%** de remise immédiate sur toutes les prestations.



## LA MAISON BLEUE

Librairie – Papeterie - Cadeaux - Décoration  
13 rue Lucien Dumas  
87200 SAINT-JUNIEN  
05 55 32 89 56

**5%** de remise immédiate sur tout le magasin. Hors Librairie, soldes et promotions en cours.



## LA NOUVELLE ABEILLE DE SAINT-JUNIEN

Édition de presse hebdomadaire  
15 rue Lucien Dumas  
87200 SAINT-JUNIEN  
05 55 02 17 48

Abonnement 1 an **48€** au lieu de 54€



# Loisirs et Culture



## LA P'TITE OCCITANIE

Cadeaux et produits régionaux  
10 place Deffuas  
87200 SAINT-JUNIEN  
05 87 19 42 18 - [www.laptiteoccitanie.com](http://www.laptiteoccitanie.com)

**5%** de remise immédiate sur tout le magasin. Hors ceintures.  
Offre non cumulable avec la carte de fidélité.



## UNE TASSE DE CREATIVITE

Boutique loisirs créatifs, Salon de Thé  
Avenue Nelson Mandela  
87200 SAINT-JUNIEN  
05 55 77 45 24 - [www.unetassedecreativite.com](http://www.unetassedecreativite.com)

**5%** de remise immédiate sur tous le magasin. Hors promotions en cours

▪ 87230



## ESPACE HERMELINE

Loisirs et activités de pleine nature  
Avenue du Plan d'Eau  
87230 BUSSIÈRE-GALANT  
05 55 78 86 12  
[www.espace-hermine.com](http://www.espace-hermine.com)

Vélorail : **25€** au lieu de 28€.  
Avec assistance électrique : **29€** au lieu de 32€.  
Accrobranche :  
À partir de 3 ans : parcours blanc à **8€** au lieu de 9€.  
À partir de 5 ans : parcours blanc, jaune et vert à **10€** au lieu de 12€.  
À partir de 8 ans : parcours blanc, jaune, vert, bleu et orange à **13€** au lieu de 15€.  
À partir de 12 ans : parcours jaune, vert, bleu, orange et rouge à **15€** au lieu de 17€.  
À partir de 14 ans et plus : parcours jaune, vert, bleu, orange, rouge et noir à **17€** au lieu de 19€.  
Remise accordée au détenteur de la carte, son conjoint et 2 enfants maximum.

▪ 87240



## CHATEAU DE WALMATH

Location de salles de réception  
Domaine de walmath  
87240 SAINT LAURENT LES EGLISES  
06 11 49 27 11 – [www.chateaudewalmath.fr](http://www.chateaudewalmath.fr)

**5%** de remise immédiate sur la location de salle.

▪ 87280



## TARZ EN ARBRE

Parc aventure  
Avenue de Brachaud  
87280 LIMOGES  
06 33 17 87 38 - [www.tarz-en-arbre.com](http://www.tarz-en-arbre.com)

**12€** au lieu de 14€ pour les enfants (5 à 12 ans)  
**15€** au lieu de 17€ pour le parcours Junior (12 à 14 ans)  
**17€** au lieu de 20€ pour les adultes



## THE JUMP

Trampoline - Escape game  
27 rue Auguste Comte  
87280 LIMOGES  
05 55 36 24 56 - [www.thejump.fr](http://www.thejump.fr)

The Jump : entrée pour 1 heure au tarif de **9€** (au lieu de 12€)  
Escape Game : 1 jeu de 5 personnes au tarif de **90€** (au lieu de 100€)





# Loisirs et Culture



Remise sur présentation  
de la carte coopérateur



## GOLF CLUB DE MORTEMART

Golf Club  
LES VILLARDS  
87330 MORTEMART  
05 55 60 45 16 - [www.golfdemortemart.fr](http://www.golfdemortemart.fr)

**20%** de remise immédiate sur les tarifs  
parcours.

▪ 87520



## FEERILAND - LE MERVEILLEUX MONDE MINIATURE

Parc d'attractions  
10 route Rejasseville - lieu-dit l'Ebourliat  
87520 VEYRAC  
05 55 03 16 71 - [www.feeriland.com](http://www.feeriland.com)

**6€** l'entrée au lieu de 8€ sur 2 adultes.  
Hors offres promotionnelles.



▪ 87000

# Maison



## MAFENETRE

Rénovation de l'habitat  
247 rue François Perrin  
87000 LIMOGES  
07 81 06 63 60

**10%** remise sur l'ensemble du montant des travaux.



## PUIGIMMO

Immobilier  
9 rue Sainte Claire  
87000 LIMOGES  
05 55 00 41 42 - [www.puig.immo](http://www.puig.immo)

**10%** de remise immédiate sur le montant des honoraires de transaction dans le cadre d'un achat dans notre agence.



## RECHARGE CARTOUCHE 87

Recharge et vente de cartouche d'impression  
26 Boulevard Louis Blanc  
87000 LIMOGES  
05 55 33 27 11

**5%** de remise immédiate à partir de la 5ème recharge de cartouche achetée.  
Hors soldes et promotions en cours.

▪ 87200



## ESPACE REVÊTEMENTS - SOL DÉCO 87

Vente de produits pour revêtements de sols et murs, peintures, planchers, papiers peints, etc.  
2 rue Thomas Edison, 87200 SAINT-JUNIEN  
05 55 79 74 50  
[www.magasins.espacerevetements.com](http://www.magasins.espacerevetements.com)

**10%** de remise immédiate sur les peintures en stock en magasin.  
**5%** de remise immédiate sur les papiers peints et revêtements de sol sur commande.  
Hors promotions en cours.



## MEUBLES BEAUSOLEIL

Vente de meubles et de cuisines  
ZA Croix Blanche  
87200 SAINT-JUNIEN  
05 55 02 52 27 - [www.meublesbeausoleil.fr](http://www.meublesbeausoleil.fr)

Sur l'électroménager : **30%** de remise immédiate pour l'achat d'une cuisine.  
Sur les meubles : **15%** de remise immédiate sur tout le mobilier.  
Hors opérations commerciales en cours.



## NIKO

Cuisiniste  
ZA Croix Blanche  
87200 SAINT-JUNIEN  
05 55 79 35 01

**15%** de remise immédiate sur l'ensemble du magasin. Offre valable sur présentation de la carte Coopérateur.  
Hors promotions en cours et non cumulable avec d'autres offres.

▪ 87230



## BOUCHER CHÂLUS

Commerce de matériaux de construction, fuel et granulés  
15 rue du Marché  
87230 CHÂLUS  
05 55 78 41 62 - [www.boucher-materiaux.com](http://www.boucher-materiaux.com)

**5%** de remise immédiate sur tout le magasin de Châlus uniquement (quincaillerie, électricité, droguerie, etc.).  
Hors fuel et combustibles.  
Hors parc matériaux gros œuvre, isolation, etc.  
Hors soldes et promotions en cours.



# Maison



▪ 87240



## CKLG IMMOBILIER

Agence immobilière  
Domaine de walmath  
87240 SAINT LAURENT LES EGLISES  
06 11 49 27 11 - [www.cklg-immobilier.com](http://www.cklg-immobilier.com)

Bénéficiez de **10%** de remise immédiate sur les mandats de vente en exclusivité.



## ORPI

Agence Immobilière  
22 Avenue de la Libération  
87240 AMBAZAC  
05 55 56 71 75 - [www.orpi.com/espace-immo](http://www.orpi.com/espace-immo)

Bénéficiez de **20€ en bon d'achats**

▪ 87280



## LIM-PAC

Chauffage-climatisation-poêle à granulés  
29 rue Nicolas Appert  
87280 LIMOGES  
05 55 08 69 67 - [www.lim-pac.fr](http://www.lim-pac.fr)

**1er** entretien **offert**



## TECHNOLIM

VENTE ET ETUDE DE SYSTEMES DE CHAUFFAGE INVISIBLE  
18 Rue de l'ancienne École Normale D'ins  
87280 LIMOGES  
05 55 30 44 60 - [www.technolim.com](http://www.technolim.com)

**20%** de remise immédiate sur notre tarif public. Offre valable sur tous les départements couverts par notre enseigne.

▪ 87700



## DAVID ROCHE

Climatisation-plomberie-chauffage-couverture-zinguerie-sanitaire-isolation  
28 avenue Jean Rebier, 87700 AIXE-SUR-VIENNE  
05 55 70 13 39

**5%** de remise immédiate sur toutes les prestations.  
Hors promotions en cours.

▪ Partenaires valables sur l'ensemble du réseau



## TOLLENS LIMOGES

**Créateur de peintures pour professionnels et particuliers**

Offres valables pour tout achat dans les magasins du réseau Tollens :

- Tollens Saint Yrieix sur Charentes
- Tollens Boulazac
- Tollens Niort
- Tollens Saintes

Jusqu'à **20%** de remise immédiate sur les peintures TOLLENS\* sur présentation de votre carte Coopérateur.

**\*-20% sur la gamme Flat Hydro**, toutes teintes et toutes finitions. **-10% sur les prix TTC de peintures Tollens** (hors Flat Hydro, Flamant, Farrow & Ball, Tollens XL, Stic et les gammes Grand Public) **et d'outillage OPTIMAL.**, Offre non cumulable avec d'autres promotions en cours. L'offre partenaire annuelle est valable jusqu'au 31/12/2023.





# Restaurants



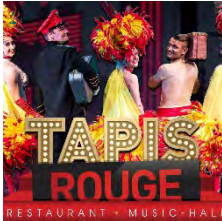
▪ 87000



## LE PONT SAINT-ETIENNE

Restaurant Traiteur  
8 place de Compostelle  
87000 LIMOGES  
05 55 30 52 54 - <http://www.lepontsaintetienne.fr>

Pour le restaurant : **10%** de remise, offre réservée au porteur de la carte, non cumulable avec d'autres offres et hors fêtes et veille de fêtes  
Pour le traiteur : **5%** de remise sur les prestations traiteur, sauf mois de juin, juillet, août, saint-Valentin, Noël et saint sylvestre



## LE TAPIS ROUGE

Restaurant / Music-Hall  
15 RUE HUBERT CURIEN  
87000 LIMOGES  
05 55 08 63 06 - [www.tapisrougelimoges.com](http://www.tapisrougelimoges.com)

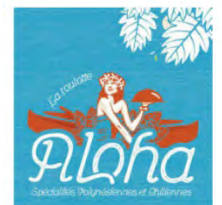
**1 bouteille de champagne offerte** pour 1 table de 4 adultes payants en cabaret avec revue.  
Offre non cumulable avec d'autres promotions.



## PIZZA CARMES

Pizzeria  
6 place des Carmes  
87000 LIMOGES  
05 55 33 54 77 - [www.pizza-limoges.fr](http://www.pizza-limoges.fr)

**10%** de remise immédiate sur l'addition, hors menus



## ROULOTTE ALOHA

Restaurant mobile de spécialités polynésiennes  
47 rue du Puy Chatu  
87000 LIMOGES  
06 34 59 01 38

Au choix :  
1 boisson **offerte** pour tout achat supérieur à 8€  
OU 1 remise immédiate de **10%**

▪ 87100



## LE BISTROT GRILL

BRASSERIE RESTAURATION  
14 RUE GEORGES BRIQUET - 87100 LIMOGES  
05 55 01 47 44

**10%** de remise sur tous les repas, uniquement les repas du midi.

Horaires des repas : 12h00-14h30  
Horaire d'ouverture de l'établissement : du lundi au samedi de 9h00 à 19h00



## PLATEAU D'AUGUSTE

Restaurant  
2 rue du Mas-Loubier, Gare des Charentes  
87100 LIMOGES  
05 55 77 61 51 - [www.plateaudauguste.com](http://www.plateaudauguste.com)

**7%** de remise immédiate sur l'addition.

▪ 87110



## PIZZ'AVENUE

Pizzeria  
Villebon  
87110 SOLIGNAC  
06 81 07 63 49

**10%** de remise immédiate sur le prix de toutes les pizzas à emporter  
Offre non cumulable avec autres remises et promotions en cours



# Restaurants



▪ 87200



## FLEURS DE LOTUS

Restaurant spécialités vietnamiennes et chinoises  
18 rue Defaye  
87200 SAINT-JUNIEN  
05 55 02 53 22 - [www.restaurant-fleurs-de-lotus.com](http://www.restaurant-fleurs-de-lotus.com)

**5%** de remise immédiate sur l'addition

▪ 87240



## LES DÉLICES D'AMBAZAC

Restauration rapide à emporter ou sur place  
5 RUE HENRI DELAGE  
87240 AMBAZAC  
05 55 57 58 08

**10%** de remise immédiate sur l'addition  
pour tous les Coopérateurs.

▪ 87280



## KING LONG

Restaurant Chinois/Japonais  
45 avenue Louis de Broglie  
87280 LIMOGES  
05 55 69 74 46

**10%** de remise immédiate sur l'addition.



## SUBWAY

Restauration rapide  
2 rue Léon Serpollet  
87280 LIMOGES  
05 55 35 80 78 - [www.subwayfrance.fr](http://www.subwayfrance.fr)

**10%** de remise immédiate (hors menus)  
OU **5%** de remise immédiate sur le menu  
Hors promotions en cours, offre non cumulable  
Offre réservée uniquement au porteur de la carte



# Santé



▪ 87200



## A2O ORTHOPÉDIE

Commerces d'articles médicaux d'orthopédie générale  
6 impasse des coopérateurs  
87200 SAINT-JUNIEN  
05 55 02 57 15 - [www.a2o-orthopedie.fr](http://www.a2o-orthopedie.fr)

Pour tout achat de **2** paires de chaussettes ou bas de contention (hors sur-mesure), la **2ème paire sans dépassement.**



## COSTE OPTICIEN

Commerce de détail d'optique  
CC Hyper U, Avenue Nelson Mandela  
87200 SAINT-JUNIEN  
05 55 03 44 51 - [www.coste-opticien.jimdo.com](http://www.coste-opticien.jimdo.com)

**10%** de remise immédiate sur un équipement complet verres + monture.  
**10%** de remise immédiate sur les solaires.  
Hors promotions.

▪ 87340



## LES BINOCLES À MAURICE

Opticien  
4 PLACE DE L'ÉGLISE  
87340 LA JONCHERE ST MAURICE  
05 19 87 88 84

**10%** de remise immédiate l'ensemble du magasin. Hors promotions.

▪ 87700



## MONOPTIK

Opticien  
6 avenue Pasteur  
87700 AIXE-SUR-VIENNE  
05 55 00 30 64

**8%** de remise immédiate sur les montures et verres.





▪ 87000

# Services



## KIDS PARADIS

Garde d'enfant à domiciles  
80 rue Armand Dutreix  
87000 LIMOGES  
05 55 10 90 99  
[www.kidsoparadis.com](http://www.kidsoparadis.com)

**2,50€** de remise immédiate sur les frais de gestion mensuel. (6€ au lieu de 8.50€)

▪ 87200



## ILICO TRAVAUX

Courtage en travaux et suivi de chantier pour particuliers et/ou professionnels  
13 rue Thomas Edison  
87200 SAINT-JUNIEN  
[www.illico-travaux.com](http://www.illico-travaux.com)

**30%** de remise sur toutes les offres Estimo, Courtage et Assistance à Maitrise d'Ouvrage.



## LA CORDO À JULIO

Cordonnerie-Reproduction de clés-Gravures-Tampons  
4 square Curie  
87200 SAINT-JUNIEN  
05 55 01 29 82

**5%** de remise sur la carte de fidélité\* de la cordonnerie au lieu de 3%.  
\*Voir condition en magasin.



## SJL LOCATION

Location de matériel  
Rue Evariste Galois - Parc d'Activités Axial  
87200 SAINT-JUNIEN  
05 55 02 58 23 - [www.sjl-location.com](http://www.sjl-location.com)

**10%** de remise sur le tarif particulier uniquement sur l'agence de St-Junien. Hors consommables.



## THÉLEM ASSURANCES

Assurances  
IMPASSE DU PAVILLON  
87200 SAINT-JUNIEN  
05 55 02 23 57 – [www.thelem-assurances.saint-junien.fr](http://www.thelem-assurances.saint-junien.fr)

**1 mois offert et 8%** de remise sur votre contrat.

▪ 87240



## ADS87

Photographies aériennes  
1435 Route de Juniat  
87240 AMBAZAC  
[www.aerodroneservices87.wixsite.com](http://www.aerodroneservices87.wixsite.com)

**10%** de remise immédiate sur toutes les prestations.



## LIMOUZI SECRÉTARIAT

Service de gestion administrative et commerciale  
10 Rue Molière 87240 AMBAZAC  
[www.limouzi-secretariat.fr](http://www.limouzi-secretariat.fr)

**10%** de remise immédiate sur toutes les prestations de service.  
**+ 50%** en crédit d'impôt pour les particuliers.



▪ 87240

# Services



## STUDIO IMAGE'IN

Photographe  
10 rue Jouanet 87240 AMBAZAC  
05 55 71 40 86 - [www.studioimagein.com](http://www.studioimagein.com)

Portrait en 20x30, format rigide **offert** pour toutes prestations.



▪ 87000

# Sports



## CBU

Centre de remise en forme  
7 rue Croix Buchilien  
87000 LIMOGES  
05 55 77 77 97 - [www.centrebuchilien.fr](http://www.centrebuchilien.fr)

Tarifs des abonnements classiques :

- Engagement de 12 mois = **372€**  
(au lieu de 408€) + le 13e mois **offert**
- Engagement de 6 mois = **222€**  
(au lieu de 246€)
- Engagement de 3 mois = **126€**  
(au lieu de 138€)

▪ 87100



## ELANCIA

Centre de remise en forme  
1 boulevard La Borie  
87100 LIMOGES  
05 55 10 98 88 - [www.elancia.fr](http://www.elancia.fr)

- Le «Pack Suivi» comprenant l'accès à l'ensemble du réseau ELANCIA et le suivi individuel permanent (protocole sport-santé) au prix de **49€** (au lieu de 69€)
- Tarif préférentiel d'un montant de **35€** par mois sur une formule de 12 mois (au lieu de 39€)

▪ 87200



## ARTS ET DANSE DU MONDE

Cours de danses fitness  
14 rue des Boutons d'Or  
87200 CHAILLAC-SUR-VIENNE  
05 55 02 08 86 - <http://arts-et-danses-du-monde.fr>

**5%** de remise immédiate sur l'abonnement



## ASSJ BADMINTON

Association sportive de badminton  
Gymnase Pierre Dupuy, rue Léo Lagrange  
87200 SAINT-JUNIEN  
06 47 54 63 57 - [www.assj-badminton.fr](http://www.assj-badminton.fr)

**5%** de remise sur la licence  
+ Inscription **gratuite** aux tournois.



## STUDIO DE DANSE

Danse et sport  
Avenue du Général de Gaulle  
87200 SAINT-JUNIEN  
06 13 45 30 77

2 cours de danse **offerts**, sans obligation d'engagement.



## STUDIO FIT

Centre de remise en forme  
26 Quai des Mégisseries  
87200 SAINT-JUNIEN  
05 55 02 71 97 - [www.studiofit87.fr](http://www.studiofit87.fr)

**5%** de remise immédiate sur les abonnements annuels.

▪ 87280



## OSMO'Z

Club de sport 100% aquatique  
71 rue Amédée Gordini  
87280 LIMOGES  
05 55 57 11 81 - [www.osmoz-aquaclub.fr](http://www.osmoz-aquaclub.fr)

**10%** de remise sur tout abonnement annuel



# Vêtements et accessoires



87000



## LAURIGE

Fabrication de maroquinerie  
5 rue du Consulat  
87000 LIMOGES  
05 49 24 19 93 - [www.laurige.com](http://www.laurige.com)

**5%** de remise immédiate sur tout le magasin.  
Hors promotions en cours.



## MODE AND THE CITY

Vente de prêt-à-porter féminin et accessoire  
3 rue Saint-Martial  
87000 LIMOGES  
05 55 14 69 98

**15%** de remise immédiate sur tout le magasin.  
Hors soldes et promotions.

87100



## NIAGARA PRESSING

Pressing  
542 Centre commercial de Cognac  
87100 LIMOGES  
05 55 05 04 28 - <http://www.niagara-pressing.fr>

**5%** de remise immédiate sur les prestations de nettoyage.  
Offre non cumulable et hors promotions.

87200



## ATLANTE

Vente de prêt-à-porter homme  
6 place Deffuas  
87200 SAINT-JUNIEN  
05 55 02 38 04

**5%** de remise immédiate sur tout le magasin. Hors soldes et promotions.



## ISIS

Vente de prêt-à-porter féminin  
17 rue Lucien Dumas  
87200 SAINT-JUNIEN  
05 55 02 65 82

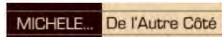
**10%** de remise immédiate sur tout le magasin.  
Hors promotions et soldes.



## L.M.H.B HORLOGER-BIJOUTIER

Horloger - Bijoutier - Réparateur - Achat d'Or  
12 Place Lennine  
87200 SAINT-JUNIEN  
06 07 41 15 89 - [www.reparateurs-limousin.fr](http://www.reparateurs-limousin.fr)

**10%** de remise immédiate sur la vente d'articles d'horlogerie, bijouterie.  
**5%** de remise immédiate sur la réparation d'horloges. Hors piles, promotion et soldes.  
Offre valable sur les départements 19-23-87



## MICHELE DE L'AUTRE CÔTÉ

Prêt-à-porter féminin  
12 rue Gabriel Péri  
87200 SAINT-JUNIEN  
05 55 02 43 17 - [www.micheledelaautrecote.com](http://www.micheledelaautrecote.com)

**5%** de remise immédiate sur tout le magasin.  
Hors promotions et soldes.





■ 87200

# Vêtements et accessoires



## V-H-M

Vente de prêt-à-porter femme et fille  
8 rue Lucien Dumas  
87200 SAINT-JUNIEN  
05 55 02 51 25

**10%** de remise immédiate sur toute la boutique.  
Hors soldes et promotions.